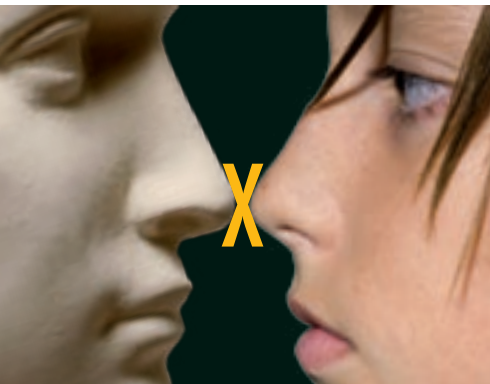




# SOCIAAL RECHT IN DE PRAKTIJK



Deze praktijkgerichte cyclus wil personeelswerkers en hulpverleners op de hoogte brengen van de nieuwste regelgeving en een opfrissing geven van een aantal specifieke thema's waarmee ze tijdens hun hulpverlening geconfronteerd worden.

- Dag 1: Inleiding en Kruispuntbank van de Sociale Zekerheid
- Dag 2: RVA en VDAB
- Dag 3: MENSURA kinderbijslag
- Dag 4: Jaarlijkse vakantie
- Dag 5: FBZ (beroepsziekten)
- Dag 6: PDOS (pensioenwetgeving openbare sector)
- Dag 7: RVP en RSVZ (werknemers- en zelfstandigenpensioen)
- Dag 8: FEDERGON (uitzendarbeid)
- Dag 9: Contractenbeëindiging en Maatregelen Generatiepact (RVA)
- Dag 10: POD Maatschappelijke Integratie en OCMW Hasselt
- Dag 11: PROFORUM Arbeidsongevallen
- Dag 12: CM Ziekteverzekering
- Dag 13: Evaluatie

## DOELGROEP

Deze opleiding richt zich tot alle hulpverleners uit het brede maatschappelijk werkveld en alle personeelswerkers uit zowel de profit als de non-profit sector, advocatenkantoren, boekhouders, bedrijfsrevisoren en bedrijfsleiders. Deelnemers kunnen met de opgedane theoretische en praktisch getoetste kennis een meerwaarde geven aan hun beroepservaring. Word nu Deskundige Sociaal Recht!



## INHOUD

De klemtoon ligt vooral op een **praktijkgerichte** aanpak, eventueel vertrekkend van concrete situaties. Tijdens deze navormingen worden volgende onderwerpen uitgebreid behandeld:

### Dag 1 Inleiding en Kruispuntbank van de Sociale Zekerheid

- Inleiding: de zeven takken van de sociale zekerheid
- De concrete werking van de Kruispuntbank van de Sociale Zekerheid

### Dag 2 RVA en VDAB

#### RVA

- Werkloosheidsuitkeringen: sancties
- Wachtuitkeringen
- Inkomensgarantiewet, deeltijdse arbeid
- Tijdelijke werkloosheid bedienden en arbeiders; crisismaatregelen
- Loopbaanonderbreking, tijdskrediet, ouderschapsverlof, palliatief verlof, medische bijstand

#### VDAB

- VDAB: algemene organisatie kadering
- Toelichting van de werking vanuit de doelgroep werkzoekende
  - \* Bemiddelingsaspect (matching gebeuren)
  - \* Begeleidingsaspect (specifieke doelgroepwerking met koppeling naar tewerkstellingsmaatregelen)
  - \* Competentieversterkende accenten
- Toelichting van de werking vanuit de doelgroep werkgevers
  - \* Vacaturewerking
  - \* Opleiding op de werkvloer (ibo's)
  - \* Sociaal interventie acties, b.v. collectief ontslag afhandeling
  - \* Accountwerking
- Service aan de burger of loopbaanoriëntatie advies

### Dag 3 Mensura kinderbijslag

- Kinderbijslag
- Kraamgeld
- Adoptiepremie
- Gewaarborgde gezinsbijslag

### Dag 4 Jaarlijkse vakantie

- Jaarlijkse vakantie
  - \* soorten vakantie
  - \* vakantierecht
- Jeugd- en seniorenvakantie
- Vakantiegeld
  - \* vast en variabel
  - \* verrekening attesten
  - \* wijziging van statuut (arbeider -> bediende)
  - \* wijziging regime
- Opname van vakantie
- Oefeningen
- Tips en tricks
- Decemberafrekening

### Dag 5 FBZ

- Beroepsziekten

### Dag 6 PDOS

- Pensioenwetgeving openbare sector

### Dag 7 RVP en RSVZ

- Werknemerspensioenen
- Zelfstandigenpensioenen

## Dag 8 FEDERGON

- Uitzendarbeid
- Specifieke regeling voor uitzendkrachten
- Uitzendarbeid neemt de arbeidsmarkt over

## Dag 9 Contractenbeëindiging en Maatregelen Generatiepact (RVA)

## Dag 10 POD Maatschappelijke Integratie en OCMW Hasselt

- RMI-wetgeving
- Leefloon en student
- Terugvordering van leefloon

## Dag 11 Proforum: arbeidsongevallen

## Dag 12 CM Ziekteverzekering

- Voormiddag: sector gezondheidszorgen
  - \* Maximumfactuur
  - \* Globaal medisch dossier
  - \* Regeling betalende derde voor paramedici en zorgverstrekkers
- Namiddag
  - \* Generische producten
  - \* Recente wijzigingen in ziekteverzekering
  - \* Vlaamse regelgeving i.v.m. zorgverzekering

## Dag 13 Evaluatie: portfolio

## DATA

De navormingscyclus gaat van start op **6 oktober 2009** en omvat in totaal **60 vormingsuren**. De sessies gaan door telkens op een dinsdag.

- Dag 1:** 6 oktober 2009 (van 13.30u tot 17u; 3 uren)
- Dag 2:** 13 oktober 2009 (van 9.30u tot 16.30u; 6 uren)
- Dag 3:** 20 oktober 2009 (van 13.30u tot 17u; 3 uren)
- Dag 4:** 27 oktober 2009 (van 9.30u tot 16.30u; 6 uren)
- Dag 5:** 17 november 2009 (van 13.30u tot 17u; 3 uren)
- Dag 6:** 24 november 2009 (van 9.30u tot 16.30u; 6 uren)
- Dag 7:** 1 december 2009 (van 9.30u tot 16.30u; 6 uren)
- Dag 8:** 8 december 2009 (van 13.30u tot 17u; 3 uren)
- Dag 9:** 15 december 2009 (van 13.30u tot 17u; 3 uren)
- Dag 10:** 12 januari 2010 (van 9.30u tot 16.30u; 6 uren)
- Dag 11:** 19 januari 2010 (van 9.30u tot 16.30u; 6 uren)
- Dag 12:** 26 januari 2010 (van 9.30u tot 16.30u; 6 uren)
- Dag 13:** 2 februari 2010 (van 13.30u tot 17u; 3 uren)

U kunt zich ook voor afzonderlijke dagen inschrijven.

## DOCENTEN

De sessies worden gegeven door medewerkers van de vermelde diensten en interne en externe docenten met expertise.

## ATTESTEN EN GETUIGSCHRIFTEN

### Aanwezigheidsattest

Iedereen krijgt een aanwezigheidsattest voor de opleidingsdag die hij heeft bijgewoond.

### Getuigschrift

Na afronding van deze volledige navormingscyclus en mits gunstige beoordeling van de portfolio behaalt de deelnemer een getuigschrift "Deskundige Sociaal Recht" voor 7 studiepunten.



## ALGEMENE EN PRAKTISCHE INFORMATIE

### PRIJS

De deelnamekosten inclusief BTW bedragen:

- € 20 per halve dag
- € 30 per dag
- € 270 i.p.v. € 320 voor de volledige cyclus

Studenten: 50 % mits voorlegging van een studentenkaart

Catering en documentatie zijn in de prijs inbegrepen.

### INSCHRIJVINGEN

U kunt inschrijven:

- via e-mail [navormingSAW@xios.be](mailto:navormingSAW@xios.be)
- telefonisch: 011 37 06 71
- per fax: 011 36 06 71

Voor alle praktische inlichtingen kunt u terecht bij mevr. Evi Thys op het telefoonnummer 011 37 06 71.

Gelieve bij uw inschrijving **duidelijk** volgende gegevens te vermelden: naam, voornaam, organisatie, adres, telefoonnummer, e-mail + het aantal deelnemers.

### BETALINGEN

De deelnemer kan het inschrijvingsgeld betalen via overschrijving op rekeningnummer 001-2582889-49 met vermelding: vorming(en) + datum + naam cursist

Indien u een factuur wenst, gelieve dit **uitdrukkelijk** te vermelden bij de inschrijving.

De volgorde van inschrijving wordt bepaald door de inschrijvingsdatum en is pas definitief na betaling van het deelnemersbedrag.

Indien u na een inschrijving en betaling toch niet aanwezig kunt zijn, kunt u een collega vragen om u te vervangen. Als dit ook niet kan, kunt u het voorziene materiaal nadien bij de contactpersoon mevr. Evi Thys afhalen.

Terugbetaling is **NIET** mogelijk.

In geval van onvoorziene omstandigheden kan XIOS Hogeschool genoodzaakt zijn de vorming te annuleren, het programma of de locatie te wijzigen.

### OPLEIDINGSCHQUES

U kunt betalen met opleidingscheques. Meer informatie hierover vindt u op de website [www.vdab.be](http://www.vdab.be) (opleidingscheques).

### LOCATIE VAN DE NAVORMINGSCYCLUS

XIOS Hogeschool Limburg  
Departement Sociaal-Agogisch Werk  
Campus Hasselt  
Vildersstraat 5  
3500 Hasselt



xios Hogeschool Limburg

### INHOUDELIJKE INFORMATIE

Inlichtingen over de inhoud van de cyclus kunnen bekomen worden bij Ivette Leten ([ivette.leten@xios.be](mailto:ivette.leten@xios.be)).

### PRAKTISCHE INFORMATIE

Voor alle praktische inlichtingen kunt u terecht bij:

Evi Thys, departementssecretaresse SAW  
XIOS Hogeschool Limburg  
Vildersstraat 5  
3500 Hasselt  
Tel. + 32 (0)11 37 06 71  
Fax + 32 (0)11 36 06 71  
[evi.thys@xios.be](mailto:evi.thys@xios.be)

Alle praktische informatie vindt u ook op de website [www.xios.be](http://www.xios.be)

[www.xios.be](http://www.xios.be)

Ook voor opleidingen op maat en maatschappelijke dienstverlening kunt u terecht bij het departement SAW.

Bekijk regelmatig onze website.

U vindt er steeds de meest recente informatie omtrent onze permanente navorming en studiedagen.

Meer info en aparte folders zijn verkrijgbaar via [navormingSAW@xios.be](mailto:navormingSAW@xios.be)